



FCU Č.1
NÁSTĚNNÁ JEDNOTKA
S.H. +2.300
Qch= 1,65/1,94/2,26 kW (MIN/MED/MAX)
7/12°C, ti=+26°C, r.v.45%
M= 389 l/h (MAX)
dPw= 30 kPa (MAX)
G 3/4" (Z BOKU)
V= 323/369/476 m3/h (MIN/MED/MAX)
Lw= 38/41/49 dB(A) (MIN/MED/MAX)
290x287x234mm (VxDxH)
OVLADÁNÍ – INFRA OVLADAČ
ZTI= do= 16,5 mm
Pel= 0,12 kW, 1x230VAC

FCU Č.2
NÁSTĚNNÁ JEDNOTKA
S.H. +2.300
Qch= 1,97/2,39/2,90 kW (MIN/MED/MAX)
7/12°C, ti=+26°C, r.v.45%
M= 498 l/h (MAX)
dPw= 46 kPa (MAX)
G 3/4" (Z BOKU)
V= 391/476/629 m3/h (MIN/MED/MAX)
Lw= 43/48/55 dB(A) (MIN/MED/MAX)
290x287x234mm (VxDxH)
OVLADÁNÍ – INFRA OVLADAČ
ZTI= do= 16,5 mm
Pel= 0,20 kW, 1x230VAC

FCU Č.1
NÁSTĚNNÁ JEDNOTKA
S.H. +2.300
Qch= 1,65/1,94/2,26 kW (MIN/MED/MAX)
7/12°C, ti=+26°C, r.v.45%
M= 389 l/h (MAX)
dPw= 30 kPa (MAX)
G 3/4" (Z BOKU)
V= 323/369/476 m3/h (MIN/MED/MAX)
Lw= 38/41/49 dB(A) (MIN/MED/MAX)
290x287x234mm (VxDxH)
OVLADÁNÍ – INFRA OVLADAČ
ZTI= do= 16,5 mm
Pel= 0,12 kW, 1x230VAC

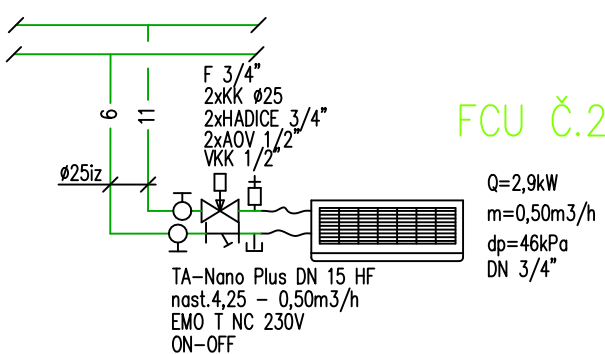
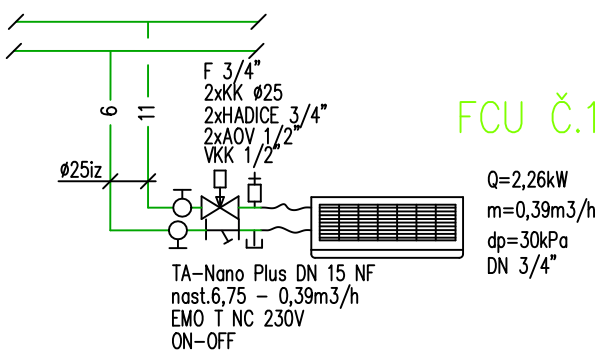
FCU Č.2
NÁSTĚNNÁ JEDNOTKA
S.H. +2.300
Qch= 1,97/2,39/2,90 kW (MIN/MED/MAX)
7/12°C, ti=+26°C, r.v.45%
M= 498 l/h (MAX)
dPw= 46 kPa (MAX)
G 3/4" (Z BOKU)
V= 391/476/629 m3/h (MIN/MED/MAX)
Lw= 43/48/55 dB(A) (MIN/MED/MAX)
290x287x234mm (VxDxH)
OVLADÁNÍ – INFRA OVLADAČ
ZTI= do= 16,5 mm
Pel= 0,20 kW, 1x230VAC

FCU Č.2
NÁSTĚNNÁ JEDNOTKA
S.H. +2.300
Qch= 1,97/2,39/2,90 kW (MIN/MED/MAX)
7/12°C, ti=+26°C, r.v.45%
M= 498 l/h (MAX)
dPw= 46 kPa (MAX)
G 3/4" (Z BOKU)
V= 391/476/629 m3/h (MIN/MED/MAX)
Lw= 43/48/55 dB(A) (MIN/MED/MAX)
290x287x234mm (VxDxH)
OVLADÁNÍ – INFRA OVLADAČ
ZTI= do= 16,5 mm
Pel= 0,20 kW, 1x230VAC

FCU Č.2
NÁSTĚNNÁ JEDNOTKA
S.H. +2.300
Qch= 1,97/2,39/2,90 kW (MIN/MED/MAX)
7/12°C, ti=+26°C, r.v.45%
M= 498 l/h (MAX)
dPw= 46 kPa (MAX)
G 3/4" (Z BOKU)
V= 391/476/629 m3/h (MIN/MED/MAX)
Lw= 43/48/55 dB(A) (MIN/MED/MAX)
290x287x234mm (VxDxH)
OVLADÁNÍ – INFRA OVLADAČ
ZTI= do= 16,5 mm
Pel= 0,20 kW, 1x230VAC

FCU Č.1
NÁSTĚNNÁ JEDNOTKA
S.H. +2.300
Qch= 1,65/1,94/2,26 kW (MIN/MED/MAX)
7/12°C, ti=+26°C, r.v.45%
M= 389 l/h (MAX)
dPw= 30 kPa (MAX)
G 3/4" (Z BOKU)
V= 323/369/476 m3/h (MIN/MED/MAX)
Lw= 38/41/49 dB(A) (MIN/MED/MAX)
290x287x234mm (VxDxH)
OVLADÁNÍ – INFRA OVLADAČ
ZTI= do= 16,5 mm
Pel= 0,12 kW, 1x230VAC

SCHÉMA ZAPOJENÍ FANCOILŮ

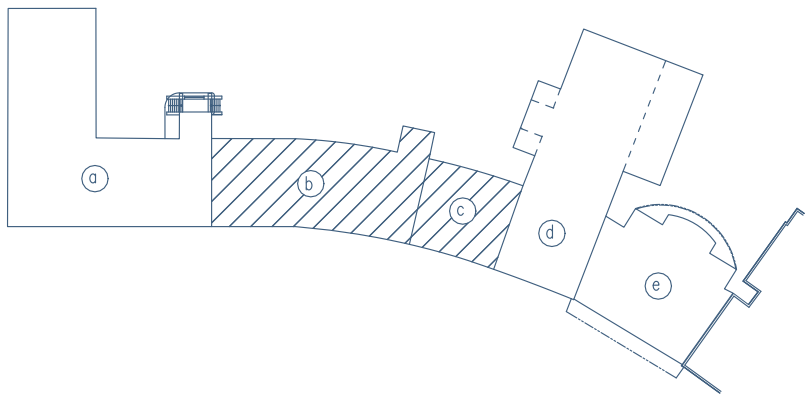


LEGENDA POTRUBÍ

- 6 CHLADICÍ VODA 6°C – PŘÍVOD
- 11(12) CHLADICÍ VODA 11(12)°C – VRÁT

Pozn.:

KOORDINACE POTRUBÍ PŘI MONTÁŽI, POTRUBÍ BUDE VEDENO TAK, ABY ŠLO OBSLUHOVAT VEŠKERÁ ZAŘÍZENÍ
UKLÁDÁNÍ DELKY PŘED RV 50 A ZA 20 VENTILEM
NAPLOVENÍ ZAŘÍZENÍ DLE ZNAČENÍ NA JEDNOTLIVÝCH ZAŘÍZENÍ



VZTBOS s.r.o., Francouzská 6016/67, Ostrava, Poruba, 708 00	
ZODP. PROJEKTANT: ING. SVATOPLUK PEŠEK	
VYPRACOVAL: ING. SVATOPLUK PEŠEK	
KONTROLOVAL: ING. JAN BOŠÁK	
Investor: Nemocnice ve Frýdku-Místku, příspěvková organizace, El. Krásnohorská 321, 73801 Frýdek-Místek, IČ 00534188	FORMÁT: 18x A4
Projekt: POSÍLENÍ ZDROJE CHLADU	DATUM: 07/2025
Nemocnice ve Frýdku-Místku, El. Krásnohorská 321, 73801 Frýdek-Místek	STUPEŇ: VD
Profese: CHLAZENÍ	C. ZAKÁZKY: 250507
Obsah: PŮDORYS 6.NP - BUDOVA B,C	C. PARÉ:
	MĚŘÍTKO: 1:50
	C. VÝKRESU: 04/A